



COMUNE DI GIOVINAZZO

Città Metropolitana di BARI
Assessorato OO.PP. e Lavori Pubblici
Assessorato allo Sport
SETTORE GESTIONE DEL TERRITORIO



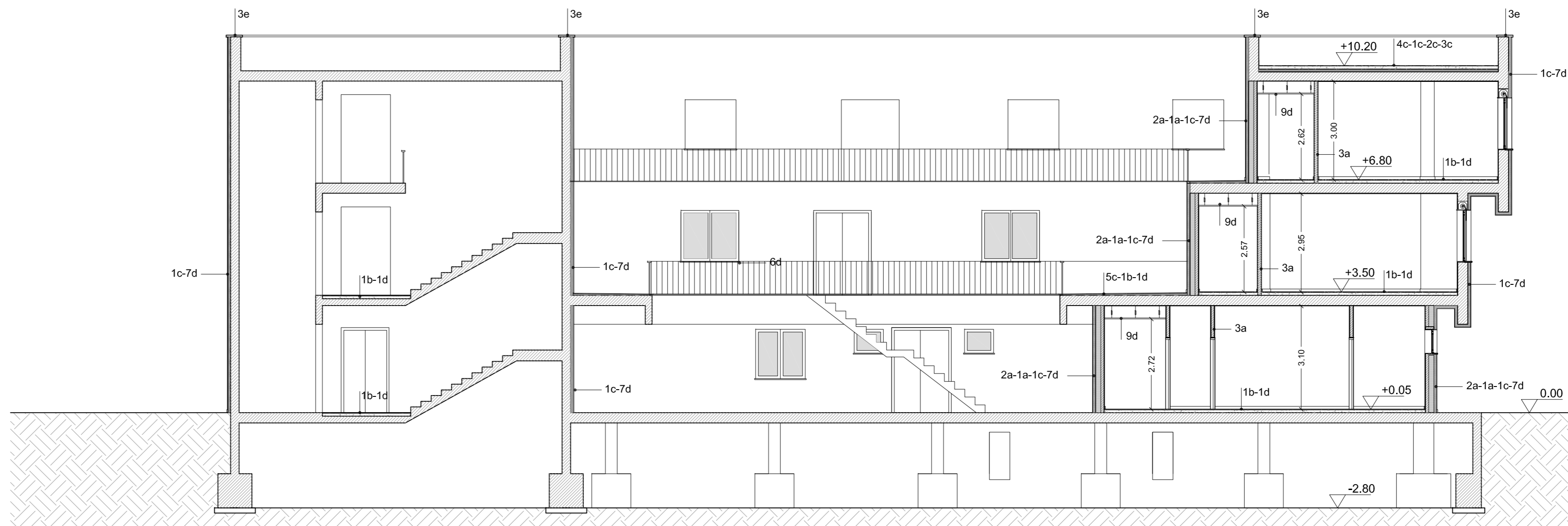
Lavori di adeguamento, messa a norma, miglioramento energetico e sismico della Casa di Riposo "San Francesco"

Progetto di fattibilità	Art. 23 co. 1-5-6	D. Lgs. 18 Apr. 2016 n° 50	Proposta di intervento da realizzare con risorse rivenienti dal FSC
Progetto definitivo	Art. 23 co. 1-7	D. Lgs. 18 Apr. 2016 n° 50	2007-2013 - D.G.R. 629/2015
Progetto esecutivo	X	Art. 23 co. 1-8	D. Lgs. 18 Apr. 2016 n° 50

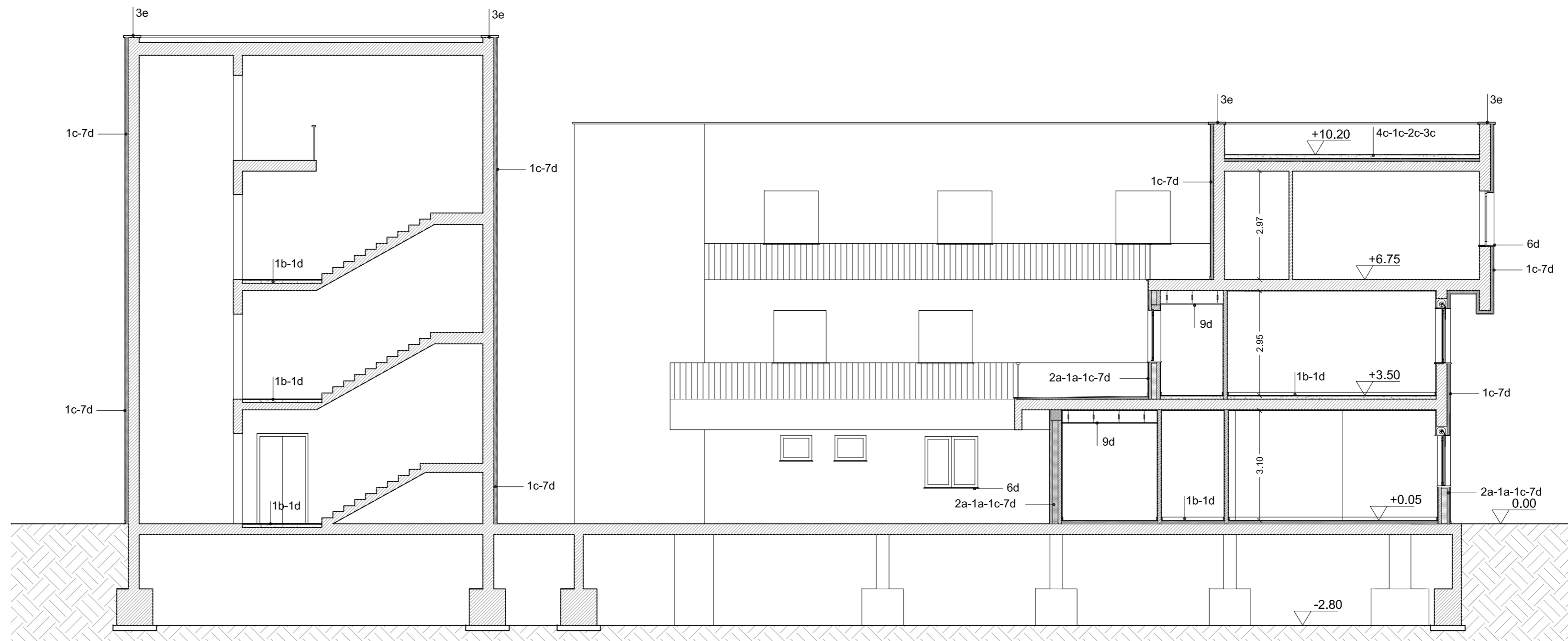
Elaborato grafico	PROGETTO_SEZIONI	TAV. n°	12	data	18 Dicembre 2016
Titolo					
Scala:	1:100				

ELABORAZIONE A CURA DEL SETTORE GESTIONE DEL TERRITORIO - SERVIZIO LL.PP.

PROGETTO	RESPONSABILE UNICO DEL PROCEDIMENTO
	Ing. Cesare TREMATORE



SEZIONE A-A



SEZIONE B-B

Identificativo numerico	Tipologia di lavorazione o materiale
ABACO DELLE LAVORAZIONI E DEI MATERIALI UTILIZZATI	
a) MURATURE E TRAMEZZATURE	
1a	Muratura in blocchi termo-laterizio alveolato con malta cementizia a 4,00 q sp. 15 cm
2a	Muratura retta per strutture in fondazione e/o elevazione, eseguita con blocchetti di tufo squadrati di spessore cm 10
3a	Muratura in elevazione, con forati da 25x25 cm spessore di 10 cm
4a	Muratura in elevazione, con forati da 25x25 cm spessore di 15 cm
5a	Muratura in elevazione, con forati da 25x25 cm spessore di 20 cm
b) VESPAL E MASSETTI	
1b	Massetto isolante leggero in calcestruzzo preconfezionato con massa kg/mc 800 del diametro massimo di mm 8
c) IMPERMEABILIZZAZIONI, ISOLANTI E COIBENTI	
1c	Isolanti termici costituiti da lastre in polistirene espanso estruso EPS (XPS) per zoccolatura fino ad altezza 1 mt) per pannelli di spessore 8 cm
2c	Manto impermeabile composto da due guaine bitume-polimero elastiche armate con tré mm 3+3
3c	Manto impermeabile composto da guaina ardesiata armata con velo di vetro di spessore mm 4
4c	Barriera al vapore
5c	Impermeabilizzazione con malta cementizia bicomponente elastica
d) PAVIMENTAZIONI - MARMI - RIVESTIMENTI-INTONACI - PITTURAZIONI	
1d	Pavimento in piastrelle di grés e socolino battiscopa in monocottura h. 8 cm
2d	Pavimento in linoleum con superficie in vista liscia
3d	Rivestimento di pareti interne con piastrelle di litogres ceramico
4d	Intonaco rustico di pareti e soffitti con superficie sufficientemente liscia
5d	Intonaco interno premiscelato (laddove le murature perimetrali non sono demolite e sono dunque confermate in progetto, non si prevede il rifacimento dell'intonaco, ma si prevedono integrazioni dello stesso solo in corrispondenza di chiusura o spostamento vani finestre e di demolizione di tramezze che vi si attestano)
6d	Lastre rettangolari con faccia vista e coste levigate, per soglie, davanzali, imbotti e scale. Spessore 2 cm - Pietra di Trani normale o Bisceglie
7d	Rivestimento in opera di lastre isolanti in polistirene con uno strato sottile di intonaco di spessore di 1-2 mm armato con rete in filo di vetro e strato di finitura composto da primer a base di resine silicoindie e rivestimento plastico murale a base di resine sintetiche
8d	Tinteggiatura di superfici interne con pittura di resine sintetiche acriliche
9d	Controsoffittatura interna ribassata realizzata con lastre di gesso rivestito su orditura metallica
e) OPERE IN FERRO	
1e	Balaustra metallica zincata
2e	Passerella con carpenteria metallica per strutture portanti in acciaio
3e	Scossalina in lamiera zincata
f) DOTAZIONI IMPIANTISTICHE	
1f	Sanitari (wc, lavabo, bidet, doccia)
2f	Sanitari per disabili (wc, lavabo) e accessori
g) SISTEMAZIONE ESTERNA	
1g	Realizzazione asfalto con strato di collegamento (binder) e strato di usura (tappetino)
2g	Cordoli in calcestruzzo sp. 10 cm
3g	Fornitura e spandimento di terreno agrario